

PROJECTE D'ENFORTIMENT. REDACCIÓ D'UN
REGLAMENT DE RÈGIM INTERN

Jamgo

cooperativa tecnològica



Camí de la solidesa



Perquè un Reglament de Règim Intern?

Acords clars i consensuats

Voluntat de regir-nos per uns acords clars i consensuats per tothom

Millorar els processos interns

Millorar transparència interna, cuidar les sòcies de treball, acollir millor les noves sòcies

Organització més sòlida i consolidada

Formalitzar els acords pels quals ens venim organitzant

Organigrama

Millorar distribució de tasques

Organitzar-nos de manera més sostenible

Detecció de tensions internes

Processos interns de formació i traspàs per incloure companyes en les àrees on només hi ha una persona responsable

Mirada feminista

Posar al mateix nivell tasques productives i reproductives. Llistar tasques reproductives per posar-les en valor.



CURES INTERNES
 ANY (+ SUPORT EXTERN)
 Dinamització assemblea, gestió de conflictes, gestió del poder

NETEJA I MANTENIMENT
 ANY (+ SUPORT EXTERN)
 Compra materials, compra queviures, coordinació amb Lacol

ADMINSITRACIÓ
 AMADEU, ANTONIO, MARTA
 Factures, informes econòmics, gestoria

GESTIÓ DE PROJECTES
 MARTA, ANTONIO (OR ANY)
 Seguiment projectes, contacte clients, gestió desenvolupaments

ACCIONS COMERCIALS
 ANTONIO, MARTA (OR ANY)
 Preparació ofertes, revisió subvencions, licitacions, cerca projectes

COMUNICACIÓ
 MARTA (or any)
 Continguts web, xarxes socials, evolució indicadors

REPRESENTACIÓ
 MARTA, ANTONIO (OR ANY)
 XES, Ecos, La comunal, FC i altres espais ESS/tecno

INFRAESTRUCTURA INTERNA
 MARTIN E., MARTIN D., JORDI
 Manteniment i desplegament d'instàncies, servidors

amadeu
 josep
 martin d.
 martin e.

aritz
 jordi
 Software a mida

vanesa
 bárbara
 Disseny web

marta
 Màrqueting digital

TRANSVERSALS/REPRODUCTIVES

SECTORIALS/PRODUCTIVES

JAMGO MODEL ORGANITZATIU

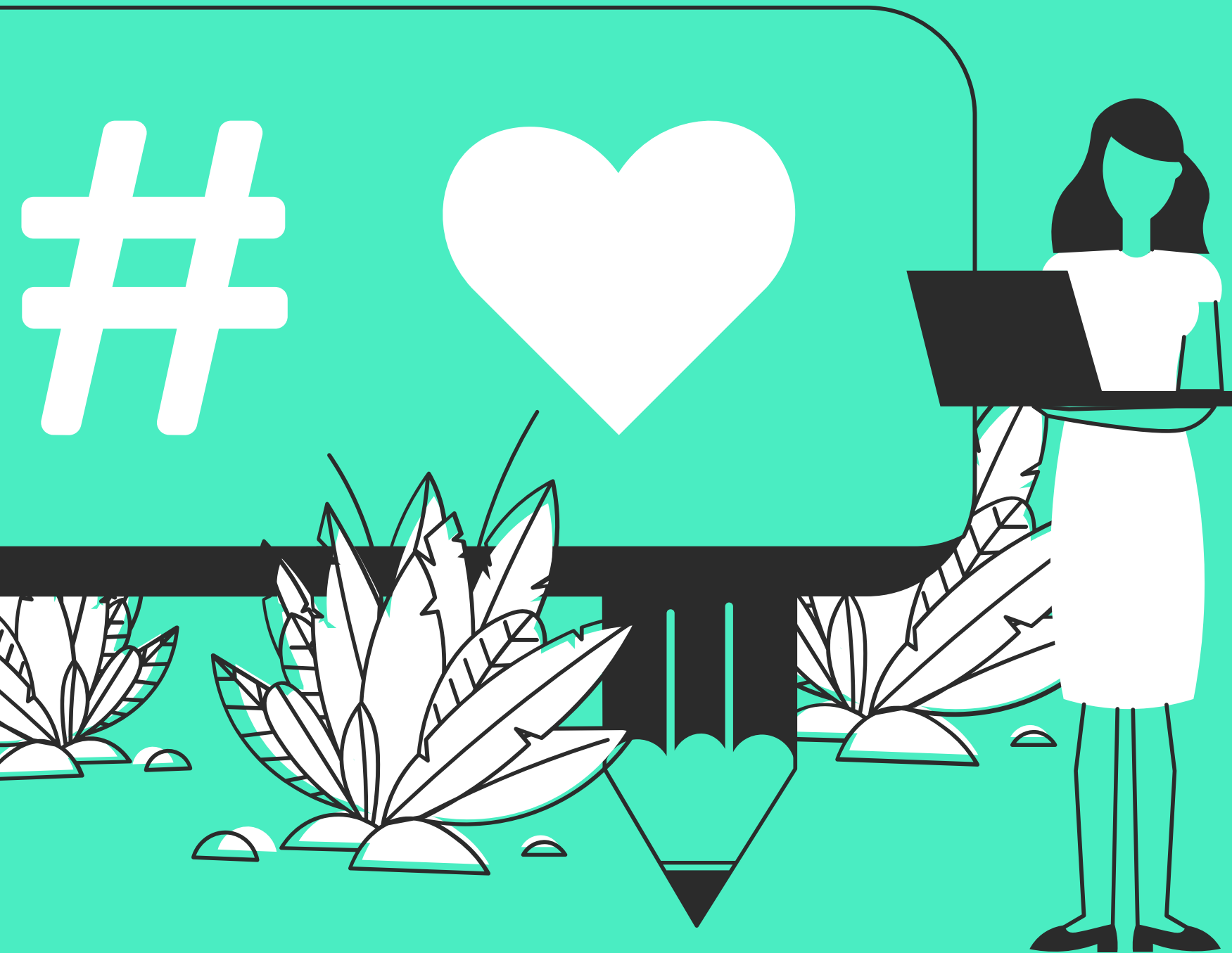
ESPAIS DE DECISIÓ, DEBAT I ORGANITZACIÓ

- ASSEMBLEA GENERAL
- Aprovació, seguiment i revisió de pressupostos i resultats
 - Discussió d'objectius personals i col·lectius
 - Decisions estratègiques
 - Espais de revisió i reflexió

- ASSEMBLEA LABORAL
- Ronda com estem
 - Decisions quotidianes
 - Informació projectes
 - Revisió calendaris
 - Accions puntuals

- SESSIONS CULTURALS
- Socialització de coneixements
 - Debats i discussions tecnològiques
 - Projectes estratègics

- COMISSIONS
- REDMINE
 - FRAMEWORK
 - CURES



Model de creixement

Intercooperació

Model basat en la intercooperació i no en el creixement desmesurat de la cooperativa

Impuls d'altres cooperatives

Es prioritza l'acompanyament d'altres cooperatives tecnològiques i l'impuls d'una xarxa de cooperatives forta i estructurada per sobre del creixement intern desmesurat.

Impuls del mercat social

Voluntat de prioritzar treballar amb altres iniciatives d'economia solidària.



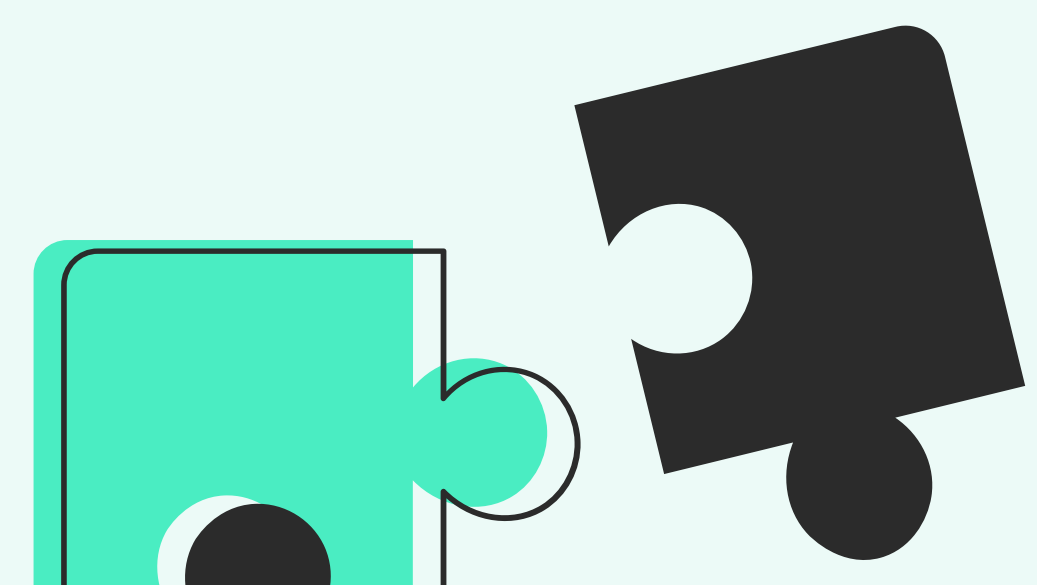
Condicions d'associació

Cuidem la cooperativa

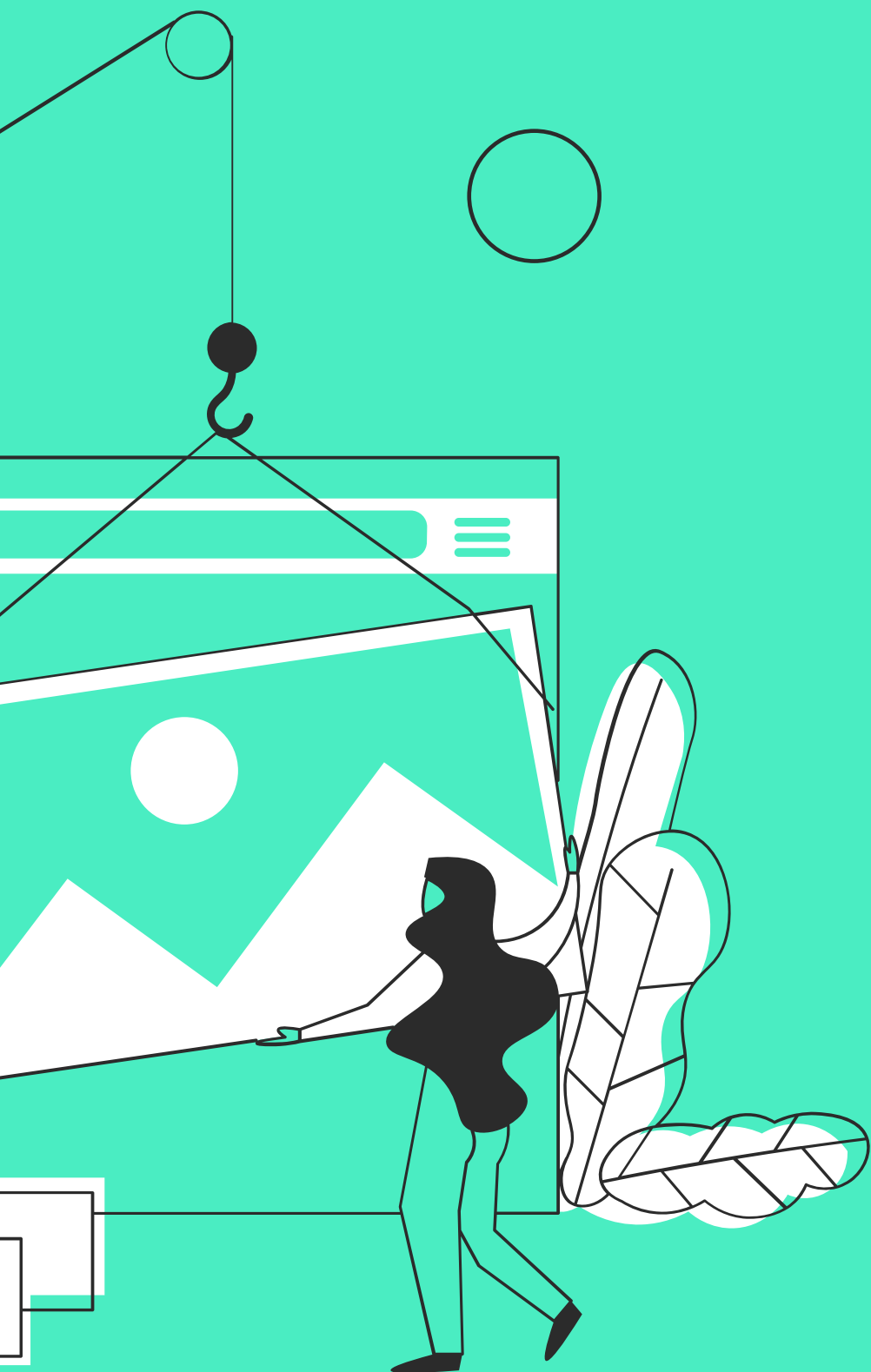
Necessitat de protegir a les persones noves que arriben i la necessitat de protegir la pròpia organització

Cuidem les sòcies que s'incorporen

La figura del soci a proves resol aquesta tensió i ens permet cuidar totes dues posicions.



Complement salarial per sòcies amb persones al seu càrrec



Regit per les necessitats de la unitat familiar

Complement salarial està pensat per les sòcies amb unitats familiars amb persones que no aporten cap ingrés

Confiança i suport mutu

Cada sòcia notificarà a l'assemblea de Jamgo els possibles canvis de situació de cada unitat familiar

Viabilitat

Procés intern per fer càlculs més acurats del preu/hora (tot incloent-hi les hores productives i les reproductives)

Regulació salarial context crisi

Cuidem la cooperativa

El context de crisi ha obligat Jamgo a una baixada salarial per assegurar la seva viabilitat

Cuidem les sòcies de la cooperativa

La baixada de salari s'ha fet amb criteris de sostenibilitat i de cura cap a les persones sòcies i les seues unitats familiars.

Mecanisme de resiliència

Dediquem espais de reflexió i debat a aplicar aquest mecanisme i redactem les condicions

